

組合員の皆様へ

# JA リフォームのご提案

## 建て替えに代わる新システム **新築そっくりさん** JAの施主代行サービス

おかげさまで  
累計受注棟数  
**170,000**  
棟達成!



Before



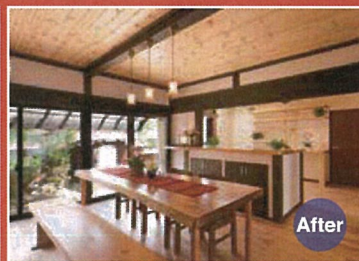
After



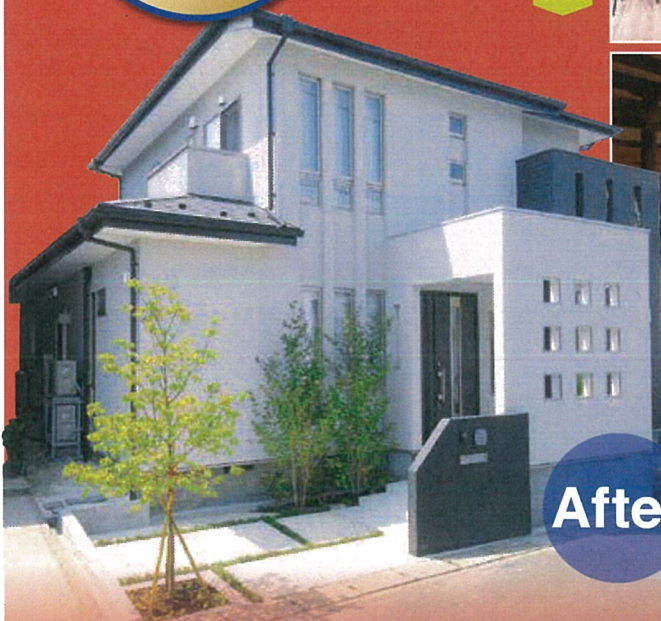
After



After



After



After



After

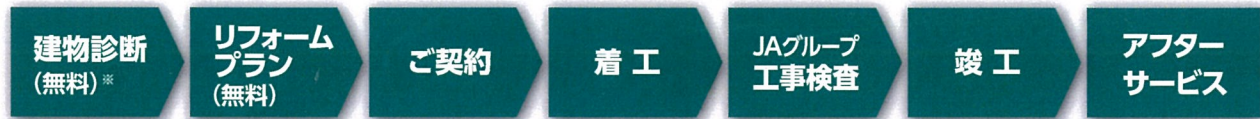


After

※掲載写真は全て「新築そっくりさん」実例です。

## JAの施主代行方式

建物調査・耐震診断・プラン提示から工事検査・竣工に至るまで、施主様の立場でアドバイス致します。



・床下調査  
・耐震診断

・間取りプラン  
・お見積り

・委任契約

・建築士による  
検査

・引き渡し

※地盤調査、アスベストのサンプリング分析調査は有料となります。

●お問合せは



香川県農業協同組合 ☎087-818-4192

各支店・ふれあいセンター・本店一級建築士事務所 までどうぞ

高松市一宮町字刷塚1431-1

身近で便利、安心なJAバンクのリフォームローンをご利用いただけます。

受付時間  
午前8時30分～午後5時  
(土・日・祝日を除きます)

●施工

—信用と創造—



新築そっくりさん香川営業所