

ケイミュー屋根材「ROOGA」のおすすめポイント

軽くて地震に強い

陶器平板瓦の約1/2の重量で、地震時の揺れを軽減します。

台風でも安心

対角2点釘留め施工で、高い耐風性を確保します。

キレイが長持ち

色あせしにくく、のちのメンテナンスコストを軽減します。

住まいの外観、 しっかりメンテナンスできていますか？



屋根で傷んでるところがあるんだよね…。



やっぱり見た目がだいぶ古びてきてるね。



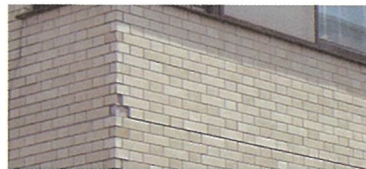
屋根が色あせてるのよねー。



壁も汚れているね。



タイルがはがれているよ。



屋根・外壁の色あせは、太陽の紫外線が原因です。

長い年月、紫外線の影響を受けて色あせた屋根・外壁をリフォームをすることで、新築のようなキレイをよみがえらせます。

さらにケイミューの外まわりリフォームなら、キレイが長持ちします。

外まわりのご相談は
JA香川県が
無料で承ります!

ケイミュー株式会社は、2003年に「クボタ」と「松下電工(現パナソニック)」の住宅外装建材部門が事業統合して誕生しました。

クボタ 松下電工(現パナソニック) ケイミュー

K + M = KMEW